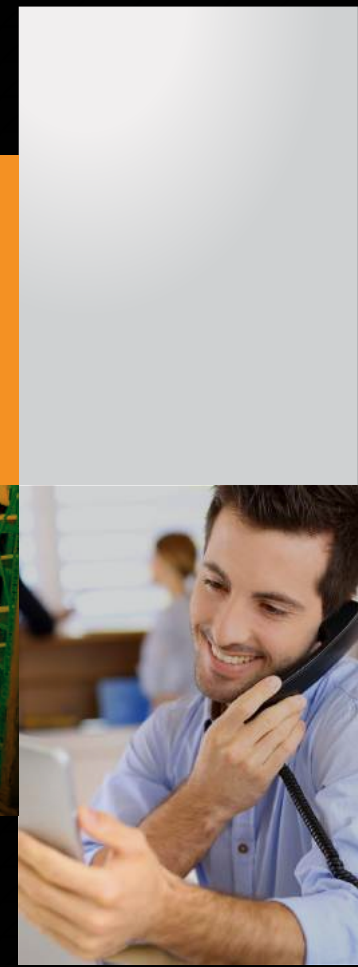




Kompleksowy system ERP dla producenta mebli drewnianych

case study

www.sente.pl





O firmie

Przemysł drzewny i meblarski podlega ciągłym zmianom i transformacjom. Stoją przed nim zatem niemałe wyzwania. Doskonale zdają sobie z tego sprawę przedstawiciele firmy MHM, którzy w poszukiwaniu możliwości poprawy efektywności i jakości pracy nawiązali współpracę z Sente.

MHM jest spółką-córką niemieckiej firmy Hartmann, zajmującej się projektowaniem i produkcją nowoczesnych mebli drewnianych wysokiej klasy. Wieloletnie doświadczenie przełożyło się na rosnące potrzeby i dotychczas wykorzystywane oprogramowanie przestało spełniać swoją rolę. Najważniejszym celem wdrożenia było stworzenie takiego systemu, który pozwoli na swobodny przepływ informacji pomiędzy polskim oddziałem, a niemiecką spółką-matką.

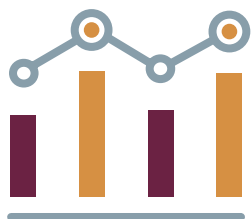




Najważniejsze cele

Decydując się na wdrożenie systemu informatycznego, przedstawiciele firmy zidentyfikowali najważniejsze potrzeby:

- integracja ze spółką-matką i swobodny przepływ informacji pomiędzy firmami
- śledzenie w czasie rzeczywistym stopnia zaawansowania [produkcji](#) i realizacji zleceń
- możliwość rejestrowania przez system szczegółowo każdej czynności i operacji
- wykonywanej przez pracowników w celu kontroli jakości wykonywanych produktów
- wsparcie procesów obsługi magazynu wysokiego składowania oraz zarządzanie wydawaniem surowców na produkcję
- usprawnienie procesów związanych z generowaniem raportów
- dynamiczne planowanie zapasów surowców

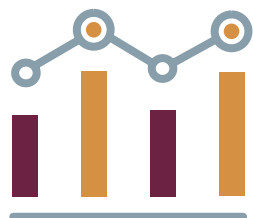


Zastosowane rozwiązania

Prace nad wdrożeniem zostały rozpoczęte po przeprowadzeniu sprintu analitycznego. Po zidentyfikowaniu potrzeb i celów, rozpoczął się etap wdrożenia, realizowany metodyką zwinną. Realizacja I. fazy projektu i uruchomienie systemu niestety zbiegły się w czasie z wybuchem epidemii koronawirusa. W związku z tym, zarówno Sente jak i MHM, stanęli przed dodatkowym wyzwaniem utrudniającym pracę, wynikającym z obowiązujących obostrzeń. Nie zmieniło to jednak planów firmy MHM. Właścicielom spółki niezmiennie zależało na realizacji planów rozwojowych, których istotnym elementem było wdrożenie systemu. Mimo utrudnionych warunków, ale dzięki zaangażowaniu przedstawicieli MHM i konsultantów Sente, uruchomienie udało się zrealizować i zakończyło się ono sukcesem.

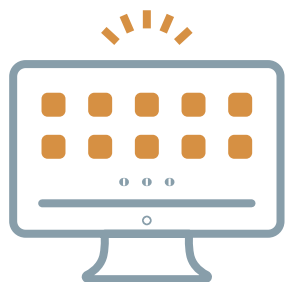
Podczas realizacji projektu został zaimplementowany szereg rozwiązań, które znacząco poprawiły działanie przedsiębiorstwa. Do najważniejszych z nich można zaliczyć:

- [system do kompleksowego zarządzania gospodarką magazynową](#) obsługujący przyjęcia i wydania w dwóch magazynach (tarcicy i wyrobów gotowych),
- ewidencję zamówień wysyłki towarów oraz obsługę dokumentów magazynowych na terminalach bezprzewodowych (wśród nich przyjmowanie, szukanie, wydawanie surowców),
- łatwiejszą inwentaryzację, dzięki uporządkowaniu produktów, poprzez opatrzenie ich etykietami, które następnie są skanowane przez terminal; pomaga to kontrolować daty ważności i numery serii, tak by w magazynie nie tworzyły się złogi,



Zastosowane rozwiązania

- narzędzie do importowania kartotek surowców z firmy matki do systemu wewnętrznego, co pozwala na usprawnienie przepływu danych pomiędzy spółkami,
- dedykowane analizy – system został wzbogacony o raporty analityczne, monitorujące przebieg pracy w magazynie, co poprawia wydajność zarządzania poszczególnymi procesami oraz etapami kompletacji zamówień,
- moduł sprzedażowy – wspierający wystawianie i wysyłanie faktur oraz innych dokumentów sprzedażowych. W formie półautomatycznej faktury i dokumenty magazynowe są wysyłane do firmy-matki w plikach elektronicznych, pozwalających na łatwy import do systemu.



Dalsze prace trwają

Wdrożenie rozwiązań Sente pozwoliło firmie MHM na pełną kontrolę nad gospodarką magazynową. System pozwolił na optymalizację rozlokowania surowców i towarów oraz usprawnił obsługę zamówień, zarówno w magazynie, jak i w dziale sprzedaży. Usprawnienie przepływu danych pomiędzy MHM i spółką matką zdecydowanie ułatwiło codzienną pracę i przyspieszyło czasochłonne dotychczas czynności.

Pierwszy etap wdrożenia to jeszcze nie koniec. Projekt wdrożeniowy trwa dalej, a obecnie realizowane prace obejmują zaprojektowanie zaawansowanych funkcji modułu produkcyjnego, których wdrożenie zaplanowano na II etap. Realizację II fazy projektu i uruchomienie pozostałych modułów zaplanowano po zakończeniu epidemii.

„Firma Sente i osoby zaangażowane z jej ramienia w projekt wdrożenia systemu operacyjnego w MHM wp Sp. z o.o. wykazały się profesjonalizmem oraz bezsprzecznym zaangażowaniem. Wspierali proces wdrożenia swoją wiedzą i doświadczeniem. W sytuacjach zaś awaryjnych wykazywali się szybką reakcją na powstałe problemy poprzez wdrażanie odpowiednich rozwiązań. Myślę, że dalsza część projektu będzie przebiegać jeszcze lepiej i jeszcze sprawniej.”

– podsumowuje Rafał Więckowski,
Z-ca Dyrektora Zakładu w MHM



Szczegółowe informacje o naszych projektach
i funkcjonalności systemu Sente znajdą Państwo
na naszej stronie internetowej:

www.sente.pl

+48 71 78 47 900
kontakt@sente.pl

Sente S.A.
ul. Legnicka 51-53
54-203 Wrocław

